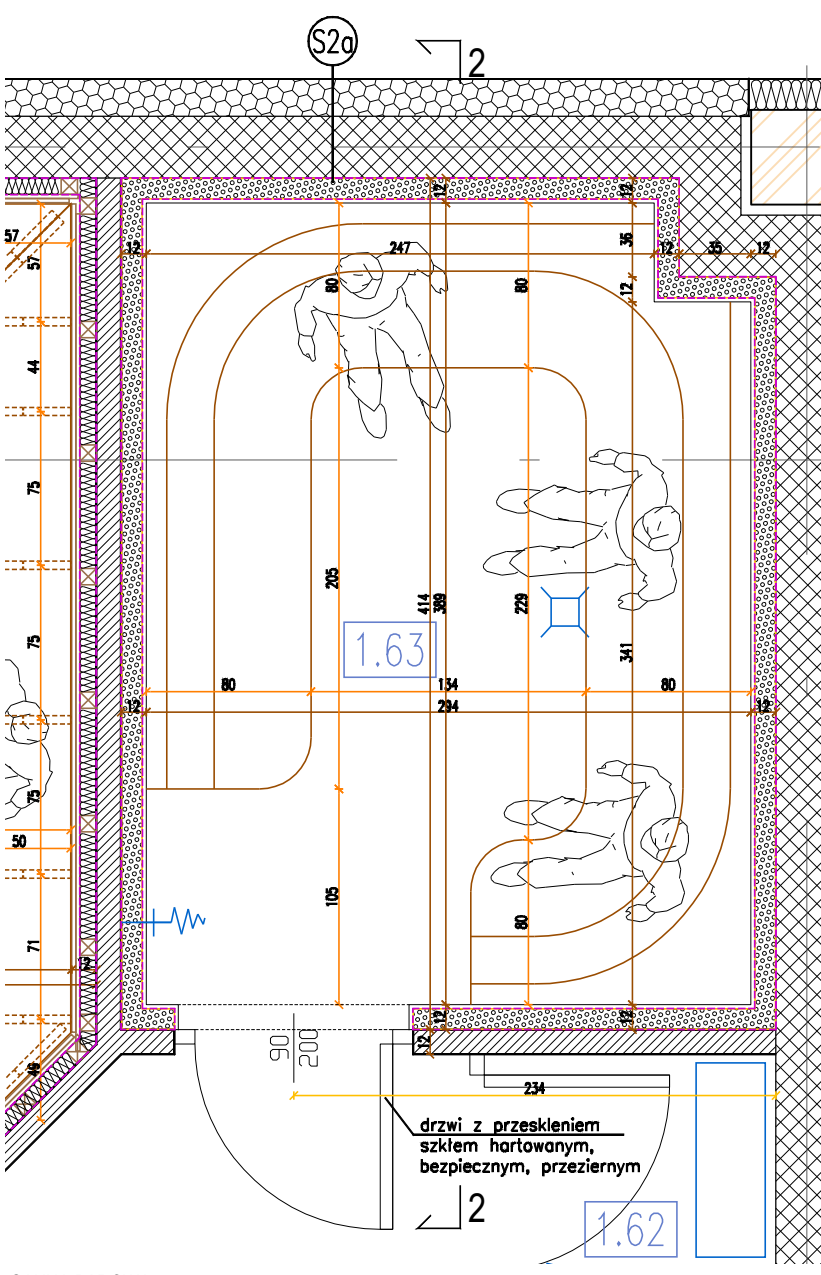
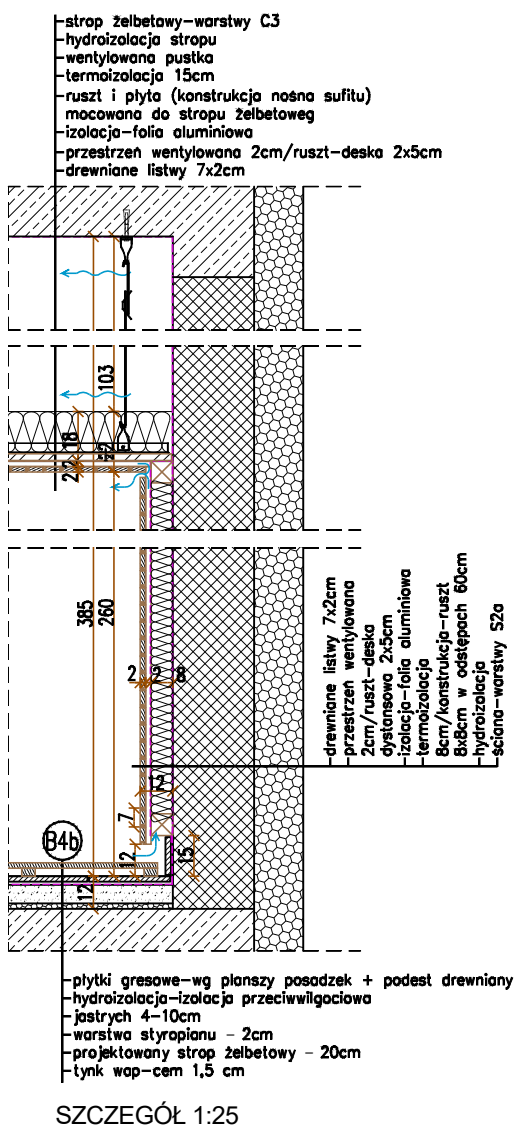
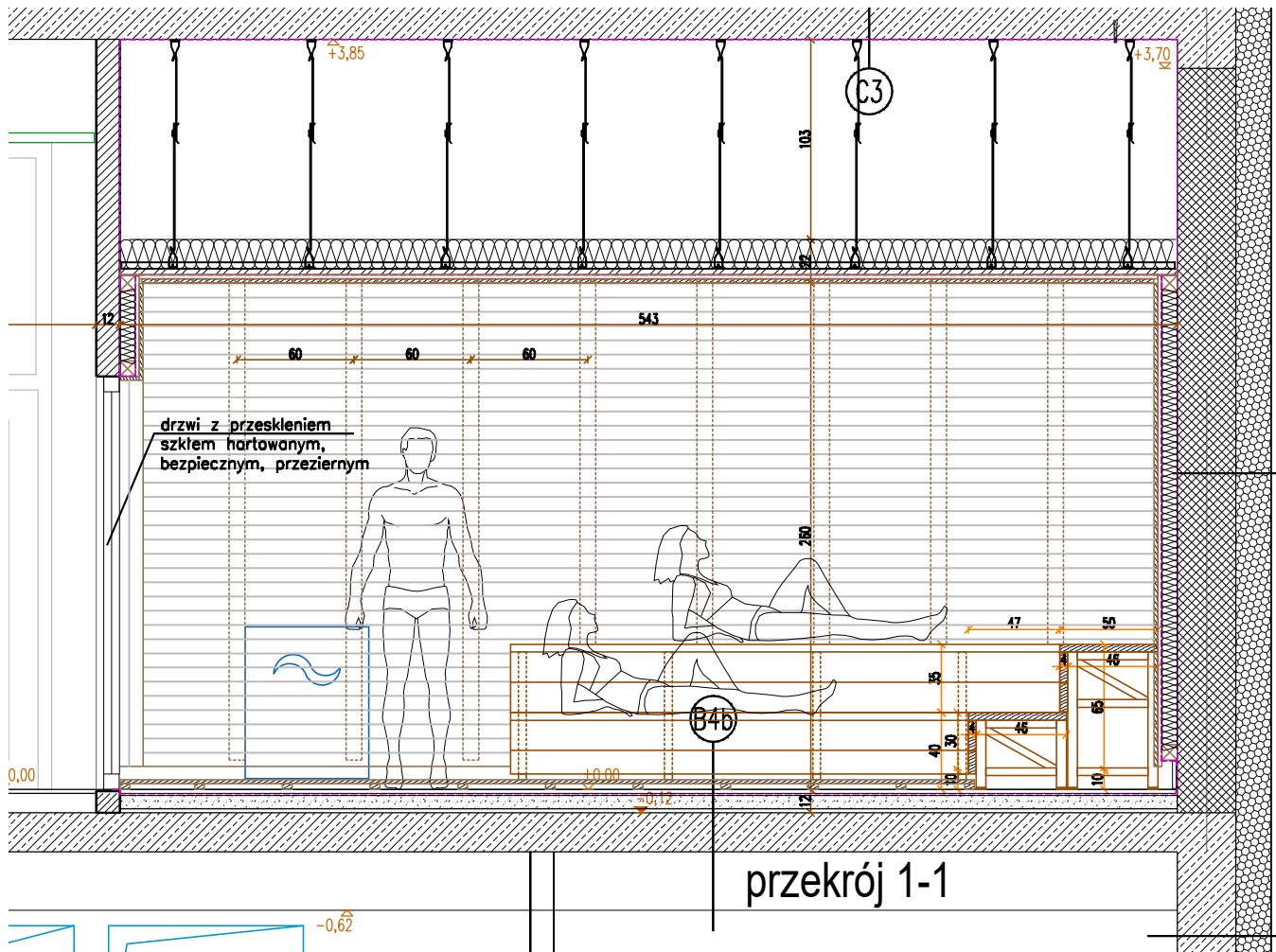
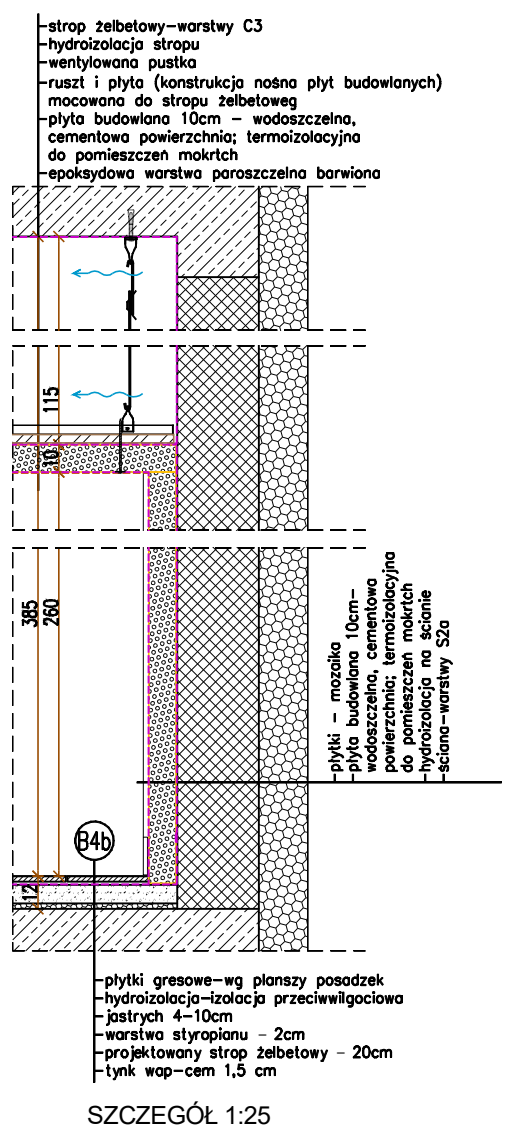
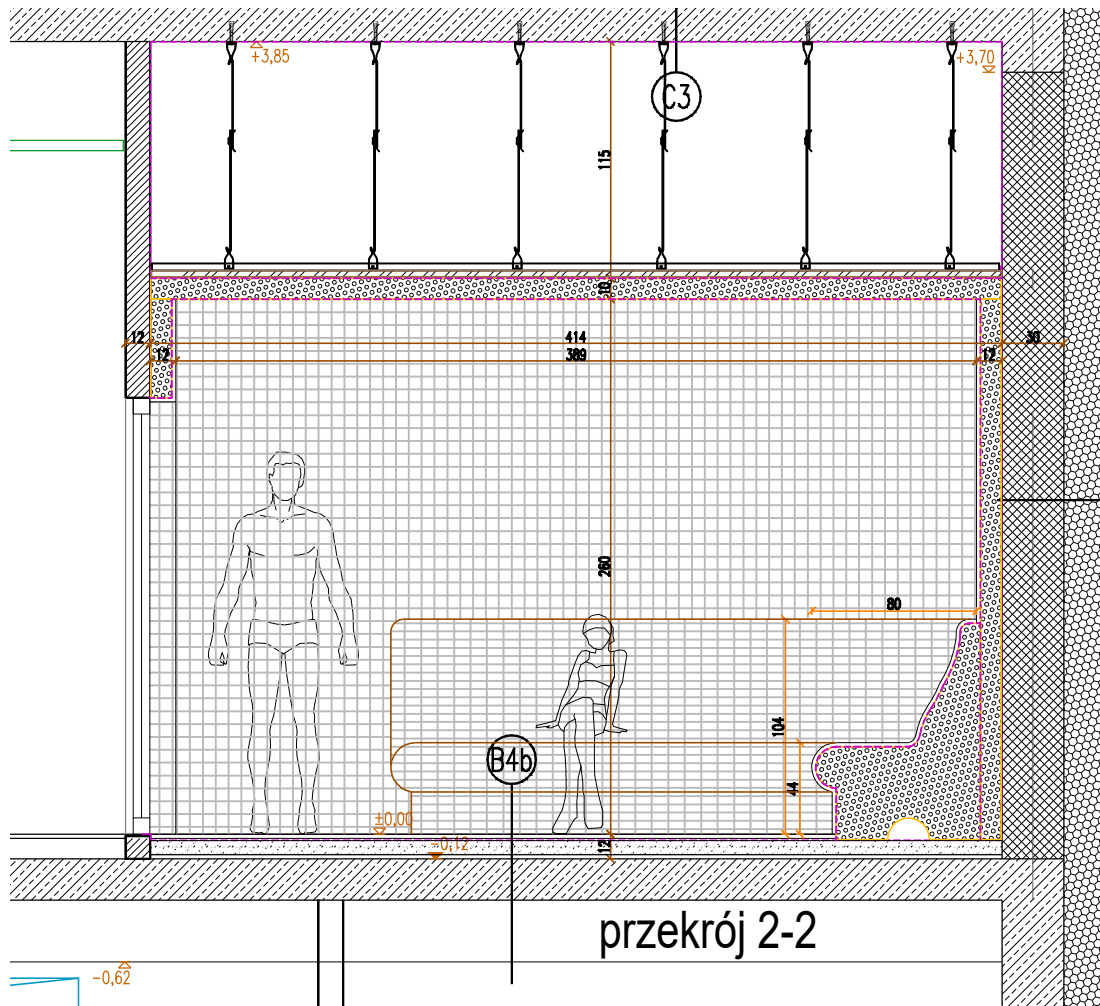


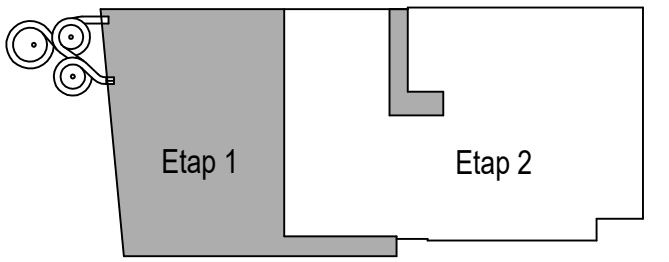
SAUNA SUCHA
Powierzchnie ścian i sufitu zabezpieczyć przed wilgocią - nakleić dwie warstwy specjalnie do tego przeznaczonego materiału. Izolację przeciwwilgociową podłogi wykonać z samoprzylepnej membrany bitumicznej lub z certyfikowanej hydroizolacyjnej masy uszczelniającej. Druga warstwa hydroizolacji to siatka z włókna szklanego, zamiast niej można użyć hydroizolacyjnej papy zawierającej szklane włókna. Szczególnie dokładnie należy wypełnić rogi, trzeba je pokryć tą masą trzykrotnie. Hydroizolacja podłogi kończy się na ścianie, co najmniej na wysokości 15cm od powierzchni gotowej podłogi. Rowki spadku posadzki i kratki ściekowe uszczelniać warstwą hydroizolacyjną.
Na ścianach i obniżonym suficie wykonać termoizolację - ocieplenie z wełny mineralnej gr. 8cm na ścianach, sufitu ocieplić wełną gr. 15cm. Wewnętrzną stronę wełny mineralnej należy pokryć materiałem izolacyjnym.
Drewno używane do wykończenia sauny - boazerię do sauny nadają się deski bezszklowa np. jodła kanadyjska, świerk skandynawski. Drewnianych powierzchni nie malować ani nie lakierować - impregnować.
Oświetlenie - montując lampy oświetleniowe zwrócić uwagę aby nie świeciło bezpośrednio w oczy, oraz zabezpieczone przed poparzeniem i niepożądanym dotknięciem przez osoby nieupoważnione. Włącznik światła montować na zewnątrz sauny. Instalacja elektryczna oświetlenia oraz lampy dostosowane do pracy w pomieszczeniach sauny.



SAUNA PAROWA
Ściany i sufit wykończone płytami budowlanymi - płyta XPS gr. 10cm - z rżnięcia z polistyrenu ekstrudowanego, obustronnie pokryta siatką i specjalną zaprawą, odporna na wilgoć oraz wysoką temperaturę, nie absorbująca wody. Płyta budowlana izoluje pomieszczenie sauny termicznie i akustycznie.
Powierzchnie ścian i sufitu zabezpieczyć przed wilgocią - nakleić dwie warstwy specjalnie do tego przeznaczonego materiału. Izolację przeciwwilgociową podłogi wykonać z samoprzylepnej membrany bitumicznej lub z certyfikowanej hydroizolacyjnej masy uszczelniającej. Druga warstwa hydroizolacji to siatka z włókna szklanego, zamiast niej można użyć hydroizolacyjnej papy zawierającej szklane włókna. Szczególnie dokładnie należy wypełnić rogi, pokryć je trzykrotnie. Hydroizolacja podłogi kończy się na ścianie, co najmniej na wysokości 15cm od powierzchni gotowej podłogi. Rowki spadku posadzki i kratki ściekowe uszczelniać warstwą hydroizolacyjną.
Siedziska - z gotowych profili z lekkiej masy budowlanej - konstrukcja wykonana jest z ekstrudowanej pianki polistyrenowej, zbrojonej z obu stron siatką z włókna szklanego i pokryta zaprawą wzbogaconą tworzywem sztucznym - lekkie, słabnie, wodoodporne, odporność na parę, oraz zabezpieczone przed poparzeniem i niepożądanym dotknięciem przez osoby nieupoważnione. Włącznik światła montować na zewnątrz sauny. Instalacja elektryczna oświetlenia oraz lampy dostosowane do pracy w pomieszczeniach sauny.
Materiały wykończeniowe :
- posadzka - płytki ceramiczne - jak przedstawiono na planie posadzki
- ściany i siedziska - płytki ceramiczne - mozaika szklona 20x20mm do 30x30mm - fuga szara 2 mm. Kolor przechodzący płynnie od posadzki z czarnego do czerwonego przez pikselowanie - czarny w granicach NCS S8005-G80Y +-1 stopień wg wzornika NCS str 20 - czerwony w granicach NCS S 1080-Y80R +- 1 stopień wg wzornika NCS str 39 - proporcje użytych materiałów - czerwień 60% czerni 40%
- sufit - Kolor przechodzący płynnie z czarnego do czerwonego przez pikselowanie - czarny w granicach NCS S8005-G80Y +-1 stopień wg wzornika NCS str 20 - czerwony w granicach NCS S 1080-Y80R +- 1 stopień wg wzornika NCS str 39 - proporcje użytych materiałów - czerwień 20% czerni 80%
Uwaga - ostateczny dobór materiałów i kolorystyczny uzgodnić z projektantem w ramach nadzoru autorskiego.



UWAGA
- rysunek rozpatrywać łącznie z zapisami specyfikacji technicznych w zakresie wykonania i wyposażenia pomieszczeń saun
- wszystkie hydroizolacje, izolacje przewodowe oraz instalacje oświetleniowe muszą być wykonane z należytą dokładnością, zapewniając bezpieczeństwo pracy i użytkownika.
- należy używać specjalnie do tego przeznaczonych materiałów. Produkty i osprzęt powinny posiadać wszystkie niezbędne atesty i certyfikaty.
- prace związane z hydroizolacją i budową sauny powierzyć firmie specjalizującej się w wykonywaniu saun - posiadającej odpowiednie doświadczenie i przygotowanie realizacyjne
- przed realizacją zamówienia ze strony wykonawcy podwykonawcy - uzyskać ostateczną akceptację inwestora i projektanta co do rodzajów materiałów, szczegółów wykonawczych, elementów wyposażenia oraz układów kolorystycznych zastosowanych materiałów wykończeniowych



POZIOM PORÓWNAWICZY: a0.00/204.65	
PRO-ARCH-2 sp. z o.o. s.k. 43-100 TYCHY UL. SIENKIEWICZA 24 e-mail : biuro@proarch.com.pl , TEL.: 32 214 41 51 WWW.PROARCH.COM.PL	
IMIĘ I NAZWISKO PROJEKTANTA (SPRAWDZAJĄCEGO, BRANZA, NR UPRAWNIEN BUDOWLANYCH)	PODPIS
PROJEKTANT ARCHITEKTURA I URBANISTYKA mgr inż. arch. Jacek Niedzwiedzki upr.proj. 199/81 K-04 w spec. arch. bez ograniczeń	NAZWA OBIEKTU BUDOWLANEGO: Przebudowa i rozbudowa powiatowej krytej pływalni w Białogorze przy ul. Cegielnianej 24
TYTUŁ RYSUNKU: PROJEKT TECHNICZNY	
SAUNA SUCHA I MOKRA etap 2	
DATA SPORZĄDZENIA RYSUNKU: 15-04-2022	
INWESTOR: Powiat Białogórski 23-400 Białogóra, ul. Kościuszki 94	SKALA: 1:33 NR. RYS.
Niniejszy projekt chroniony jest prawem autorskim.	

DW09/2